

DURABILITÉ SOUS HAUTE TENSION

**Les jardins zoologiques du 21ème siècle:
bien plus qu'un miroir de la société**

**DR. OLIVIER PAGAN,
DIRECTEUR DU JARDIN ZOOLOGIQUE DE BÂLE («ZOLLI»)
CONGRÈS ANNUEL DE L'AMS / ICOM, 22.08.2024**

LE ZOO DE BÂLE

Inauguré en 1874

>1,1 Mio visiteurs par an

10'532 animaux répartis en 588 espèces

12 hectares, 1100 arbres situés au coeur de la ville

3500 espèces d'animaux et plantes «entre les enclos» → Hotspot de biodiversité en ville



150 ANS
OASIS URBAINE
ZOO DE BÂLE

Animaux entre les enclos





LE ZOO DE BÂLE, UNE ENTREPRISE

Société anonyme 1700 actions, 1200 actionnaires, un conseil d'administration bénévole

214 salariés (167 FTE) avec les restaurants, cafés, shop, administration

70 soigneurs animaliers

4 conservateurs

2 vétérinaires

1 groupe de pédagogie

1 groupe de communication et marketing

Budget 24 mio, sans les investissements

Le Zooli dépend de dons pour un montant de 6-8 mio par an.

LES ZOOS À VOCATION SCIENTIFIQUE = INSTITUTIONS ÉDUCATIVES ET CULTURELLES ? → OUI POUR BÂLE

Subventions:

1.45 mio

Bâle-Ville (Département présidentiel, département de la culture)

85'000

Bâle-Campagne (Département de l'éducation)

CONVENTION INTERNATIONALE SUR LA BIODIVERSITÉ

En 1992, la convention sur la diversité biologique a été adoptée à Rio de Janeiro lors de la conférence des Nations Unies sur l'environnement et le développement durable.

La Suisse l'a ratifiée le 21 novembre 1994.

Sondage de l'institut indépendant FORSA (D) 2020:

70% des Suissesses et des Suisses pensent que le secteur public devrait soutenir financièrement les zoos **pour leur activité focalisée sur la biodiversité et la durabilité**

DURABILITÉ SOUS HAUTE TENSION

Le développement / la gestion durable est aujourd'hui dans toutes les bouches...

Ainsi que:

La perte de biodiversité, le changement climatique et...

...une société «électrisée» dans ses valeurs

Qui est bon, qui est méchant?

Qu'est-ce qui est bien, qu'est-ce qui est mal?

Intensification de l'individualisme

Domination des réseaux sociaux

L'emprise de l'intelligence artificielle

→ une société polarisée → «court-circuit»?!

DURABILITÉ SOUS HAUTE TENSION

Le développement / la gestion durable, un défi dans une navigation qui louvoie en permanence entre trois contextes:

écologique

économique

sociétal

Adam and Eve in the Garden of Eden, between 1780 and 1829, by Wenzel Peter, Rome, Pinacoteca Vaticana



Le lion, ayant
faim, se jette sur
l'antilope, 1905,
Henri Rousseau,
Fondation
Beyeler



Valeurs et règles dans l'hébergement animalier

- L'éthique et la morale sont des concepts humains
- L'être humain est la seule «espèce animale» qui peut endosser une responsabilité pour d'autres espèces
- L'être humain a tendance à projeter ses propres émotions dans l'animal

...dans quel animal?

L'animal... un «générique»?

L'animal sauvage?

L'animal de zoo?

Le prédateur?

La proie?

L'animal de rente?

L'animal domestique?

→ Au Zolli, chaque «catégorie» doit profiter d'un hébergement de qualité, adapté à ses besoins

Valeurs et règles dans l'hébergement animalier

Défi:

Chacun se voit (et se comporte) comme un expert



L'évaluation du bien-être d'un animal...

...se mesure à l'animal lui-même et non à son environnement

Constitution

état corporel, basé sur la
prédisposition génétique

Fitness

Etat nutritionnel, état de santé,
performances, résistance

Répertoire comportemental



Suppose des connaissances en biologie & med. vet. ≠ Emotions

Pour enrichir leurs comportements: Plusieurs espèces dans un même enclos?



Oui, pour autant que les besoins de chaque espèce soient respectés.



Oui, pour autant que les conflits puissent être vécus et esquivés.



DURABILITÉ SOUS HAUTE TENSION

Défi: Le jardin zoologique promeut l'animal vivant

→ pour ses valeurs intrinsèques

→ en tant qu' ambassadeur

pour ses congénaires dans la nature

pour ses milieux naturels

contexte écologique



Perdus sans les zoos?



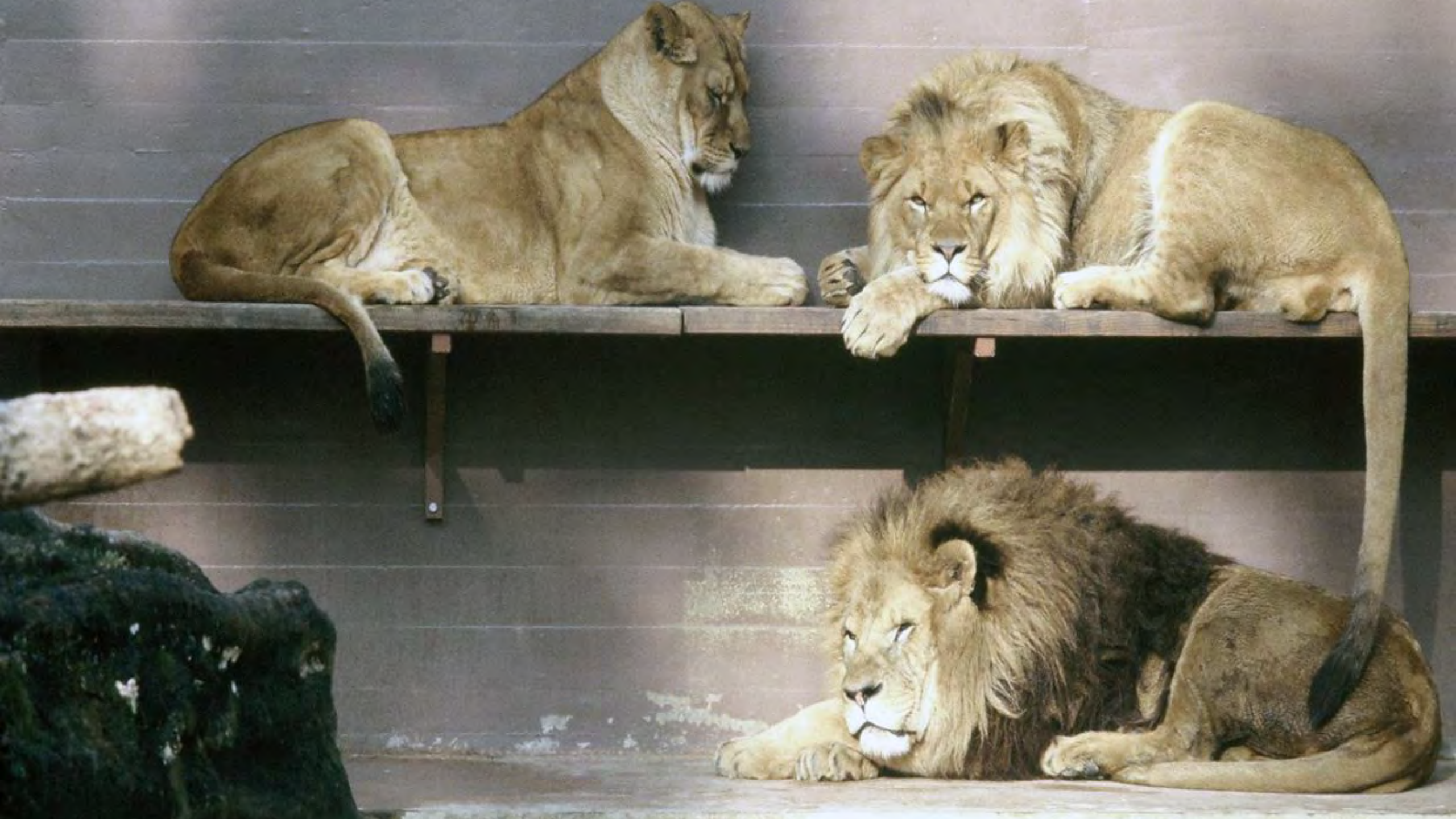
QUALITÉ D' HÉBERGEMENT AU COURS DES ANS



Basel, Zoolog. Garten, Löwin mit Jungen



ZOO BASEL



GAMGOAS, LE LIEU OÙ VIVENT LES LIONS (2003)



MAISON À THÈME ETOSHA (2001-2002): le cycle alimentaire: manger et être mangé



DURABILITÉ SOUS HAUTE TENSION

Défi: Le jardin zoologique promeut l'animal vivant

→ dans un hébergement de qualité répondant à ses besoins

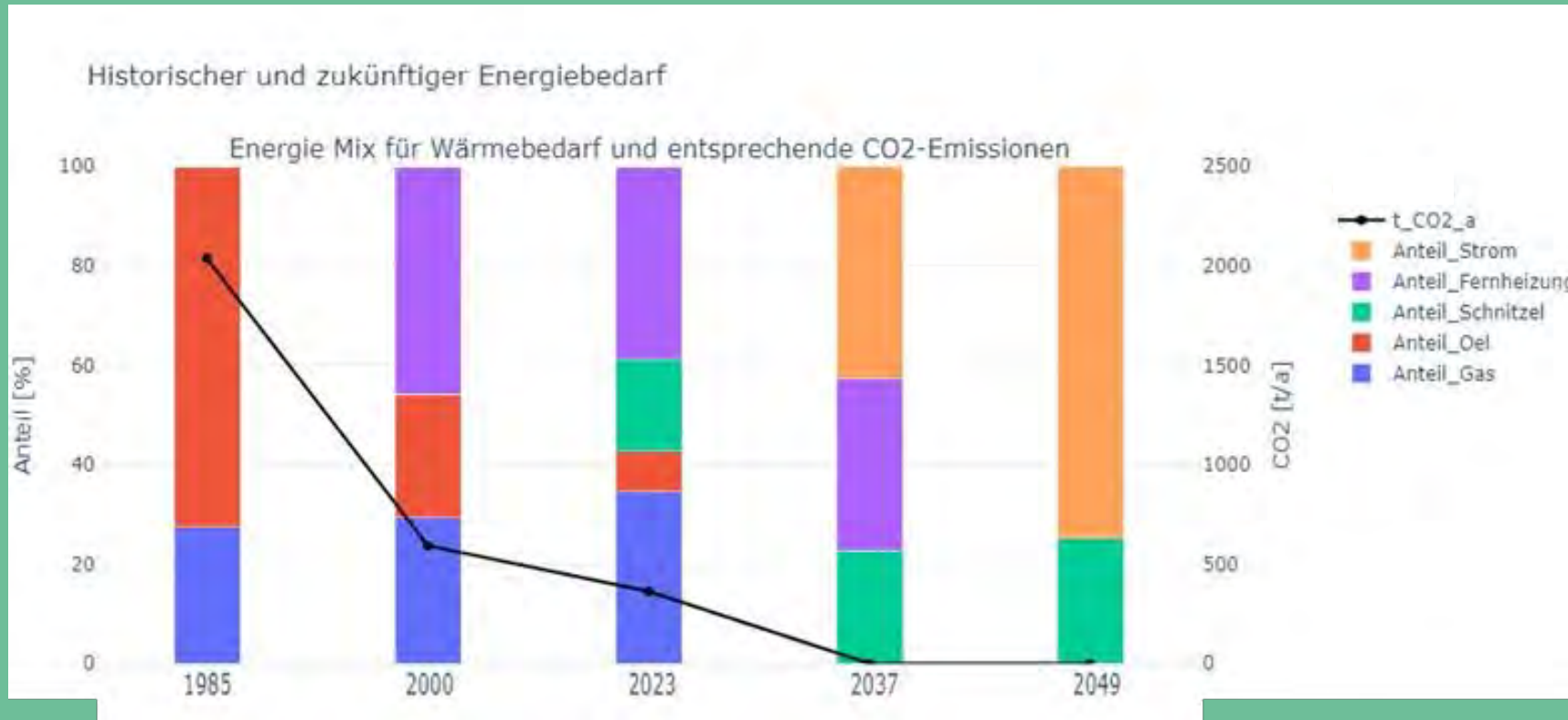
→ enclos ou maisons à thèmes

→ installations adéquates, sans cesse améliorées

→ pérennité

contexte économique/écologique

Infrastructures et fonctionnement: → décarbonisation **contexte écologique / économique**



Production d'électricité: toit et façades

D'un immeuble locatif appartenant au Zoo de Bâle

Des maisons / pavillons pour les animaux



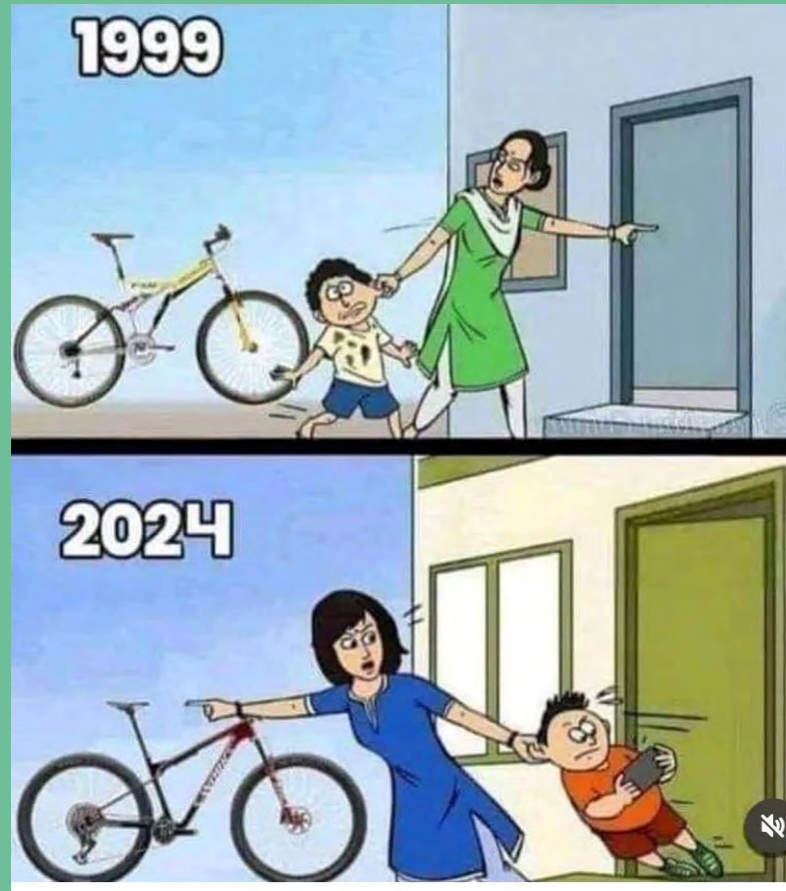
DURABILITÉ SOUS HAUTE TENSION

Défi: Le jardin zoologique promeut l'animal vivant

- pour sensibiliser une société de plus en plus **citadine et digitalisée**
- dépend du soutien de cette société (entrées, dons, subventions)
- s'expose aux critiques d'organisations fondamentalistes

contexte sociétal

Société citadine et digitalisée



En Namibie



Au Zoo de Bâle

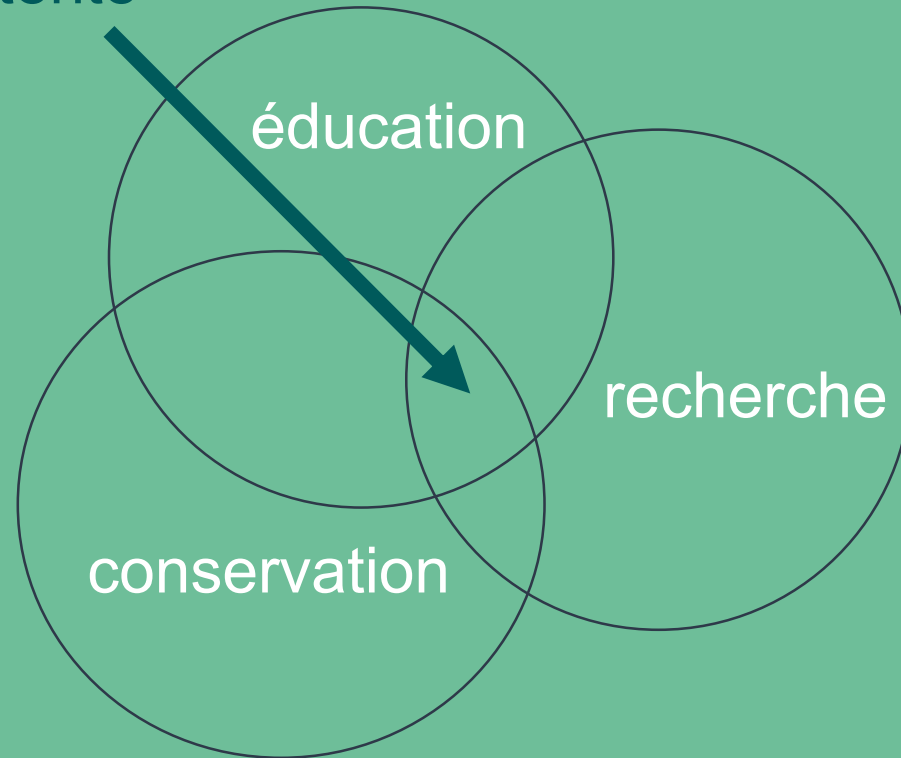


ZOO BASEL

MISSIONS DES ZOOS/ATTENTE DU PUBLIC

transparence

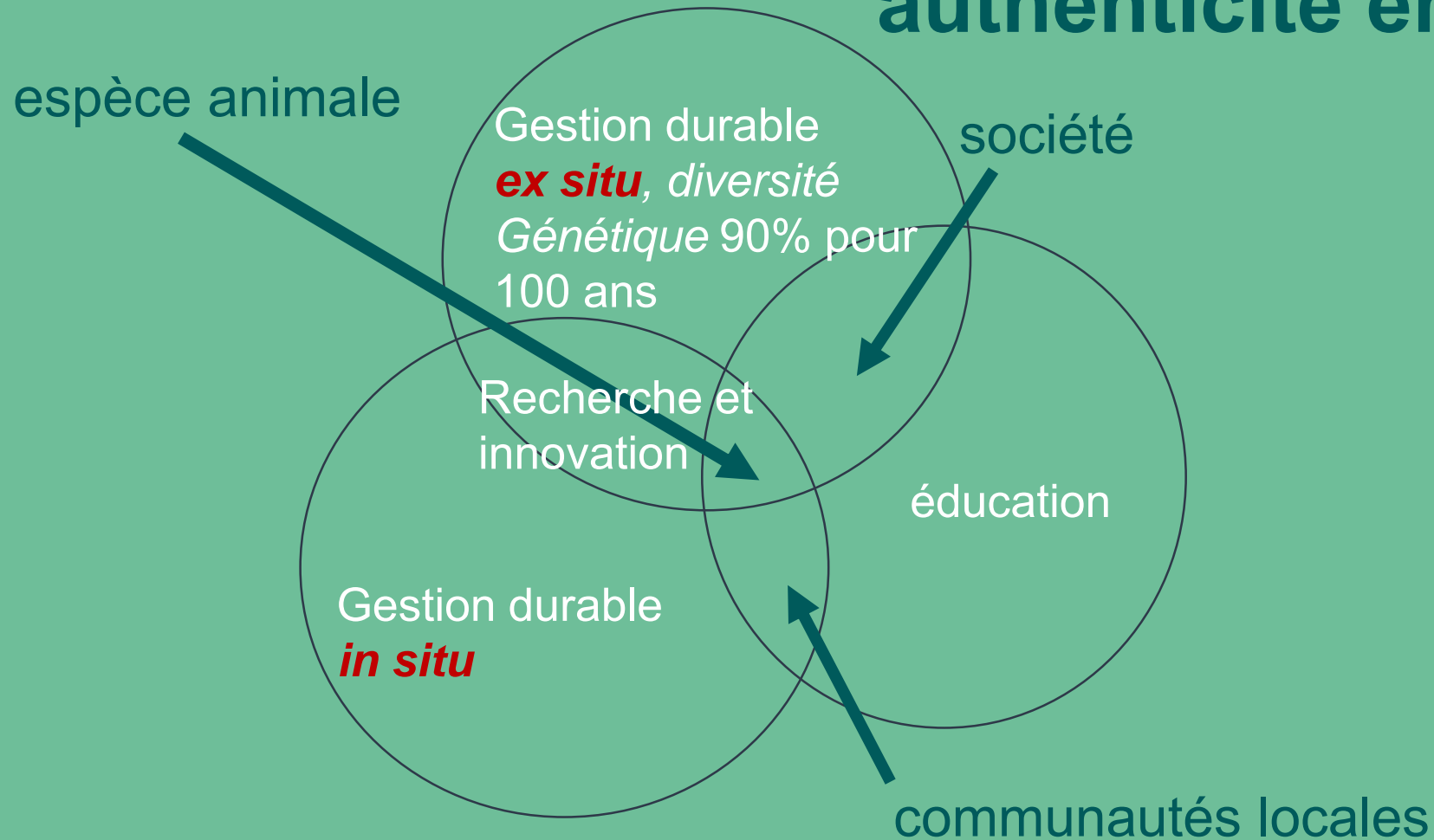
Récréation/détente





MISSIONS DES ZOOS/AU SERVICE DES ESPÈCES

authenticité envers la société



Octobre 2023: Prise de position de la CSE
(Commission pour la sauvegarde des espèces)
de l'UICN (union internationale pour la
conservation de la nature)

- 1) Reconnaît la contribution significative que les zoos / aquariums et jardins botaniques apportent à la conservation
- 2) Évalue les rôles déterminants au carrefour de la conservation *ex situ* et *in situ*
- 3) Les invite à développer leurs potentiels de conservation pour garantir la survie et la santé de populations sauvages d'animaux, champignons et végétaux
- 4) Enfin, l'UICN encourage tous ses partenaires à collaborer avec les zoos / aquariums et jardins botaniques dans le cadre du travail collectif de protection des espèces à travers le

«ONE PLAN APPROACH»

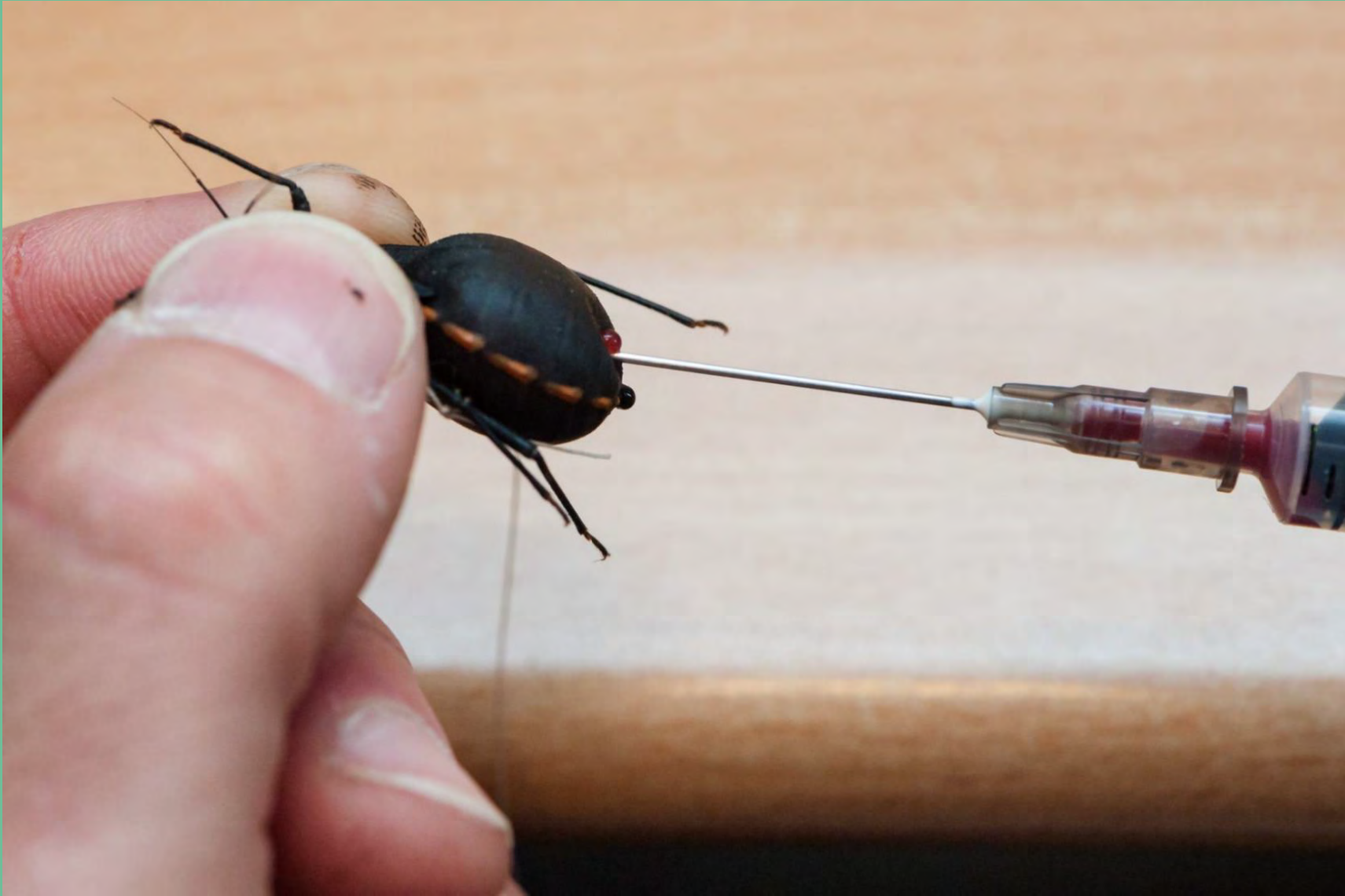
Recherche et innovation
Ex situ
Prise de sang



PUNAISE À LA LONGUE LAISSE!



ZOO BASEL



ZOO BASEL

*Recherche et innovation **in situ*** L'habitat naturel comme modèle



ZOO BASEL







LE FRANC VOLONTAIRE POUR LA CONSERVATION





Questions et appel à l'adresse de l'OFC

Faut-il que l'animal soit «mort et empaillé» dans un musée d'histoire naturelle pour que l'institution appartienne à la culture?

L'engagement pérenne des zoos / aquariums et jardins botaniques pour le monde du vivant ne relève-t-il pas aussi d'une activité éminemment culturelle et non d'un simple loisir?

Le niveau culturel d'une société moderne ne reflète-t-il pas son engagement pour la préservation des espèces et des ressources naturelles qui sont la base de sa propre survie?

Conclusion:

Savoir naviguer entre **les défis écologiques, économiques et sociétaux** du développement durable

→ Une condition *sine qua non* pour toute institution éducative et culturelle du 21ème siècle

SANS NATURE PAS DE CULTURE!

NEVER EVER GIVE UP !



