



VMS  
AMS

Verband der Museen der Schweiz  
Association des musées suisses  
Associazione dei musei svizzeri



**Mitglied werden**  
Aufnahmedossier



VMS  
AMS



## **Verband der Museen der Schweiz VMS – der Dachverband der Schweizer und Liechtensteinischen Museen**

Mit mehr als 700 institutionellen Mitgliedern vertritt der VMS die Interessen der gesamten Schweizer Museumslandschaft gegenüber den Behörden und der Öffentlichkeit. Er fördert die Kontakte unter Museen, setzt Standards und dient als Forum für Ideen- und Erfahrungsaustausch.

Der VMS wurde 1966 als Zusammenschluss der Museen der Schweiz und des Fürstentums Liechtenstein gegründet. 1996 initiierte er, gemeinsam mit dem Bundesamt für Kultur und Schweiz Tourismus, den Schweizer Museumspass. Der VMS ist Partner von ICOM Schweiz, dem Schweizer Nationalkomitee des Internationalen Museumsrats.

### **Eine starke Gemeinschaft**

Durch den Zusammenschluss verschiedener Institutionen, will der VMS:

#### ■ **Den Museen eine Stimme geben**

Zum Beispiel durch Teilnahme an den Diskussionen über das Kulturförderungsgesetz, mit der Koordination des Internationalen Museumstages in der Schweiz\* und mit der Herausgabe des Schweizer Museumsführers.

#### ■ **Standards setzen**

Zum Beispiel mit Vorlagen zum Thema Inventar und Dokumentation, mit Empfehlungen bezüglich Sammlungsstrategien oder mit der Initiierung einer Arbeitsgruppe zum Thema Künstlernachlässe.

#### ■ **Forum für Ideen- und Erfahrungsaustausch sein**

Zum Beispiel mit der Organisation von thematischen Arbeitstagen und der Herausgabe der Revue „museums.ch“\*.

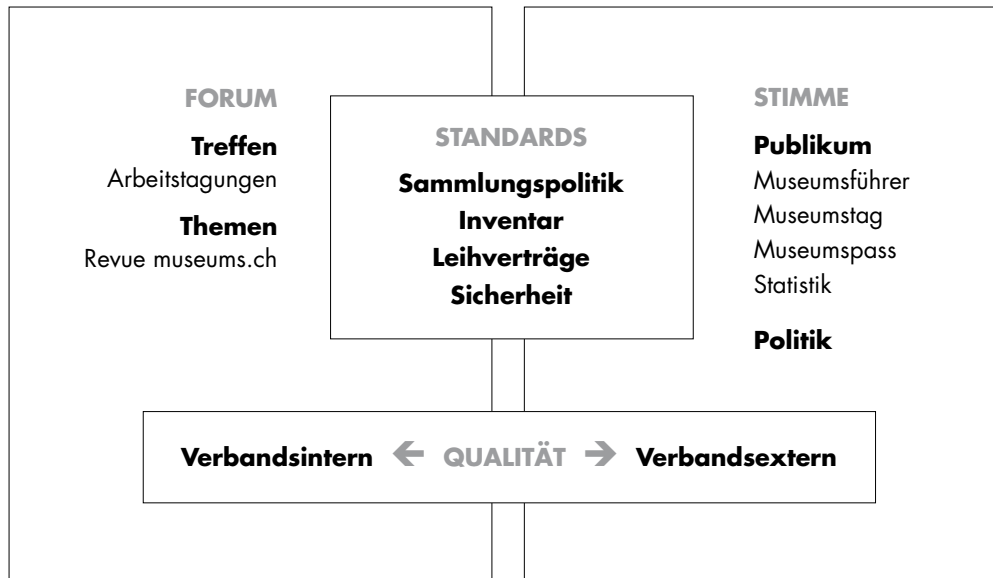
### **Ihre Vorteile**

Als Mitglied des VMS geniesst Ihre Institution folgende Vorteile:

- Sie und Ihre Mitarbeiter können mit der VMS-Mitgliedskarte alle anderen Museen des Verbandes kostenlos besuchen
- Sie erhalten regelmässig den Newsletter (elektronisch) der Schweizer Museen
- Sie erhalten jedes Jahr die Schweizer Museumszeitschrift „museums.ch“
- Sie erhalten nach Erscheinen die Standard- und Normenempfehlungen für Museen des VMS
- Sie können jederzeit eine fachliche Beratung von den Vorstandsmitgliedern beantragen
- Sie und Ihre Mitarbeiter bezahlen reduzierte Preise für die Tagungen des VMS
- Sie und Ihre Mitarbeiter bezahlen reduzierte Preise für das Ausbildungsangebot unserer Partnerorganisation ICOM Schweiz – Internationaler Museumsrat
- Sie erhalten für Ihre Institution das VMS-Logo als Qualitätszeichen für die Schweizer Museen

\* mit ICOM Schweiz - Internationaler Museumsrat

## Geschäftsfelder und Dienstleistungen des VMS



## Aufnahmebedingungen für neue Mitgliedermuseen

Alle Museen, Ausstellungshäuser und Sammlungen in der Schweiz und im Fürstentum Liechtenstein können sich für die Aufnahme in den VMS bewerben, sofern sie die ICOM-Definition des Museums anerkennen und sich den ethischen Richtlinien von ICOM verpflichten.

- Ethische Richtlinien ICOM – Internationaler Museumsrat: [www.museums.ch/ethik](http://www.museums.ch/ethik)
- Definition des Museums laut ICOM (2007): „Ein Museum ist eine gemeinnützige, ständige, der Öffentlichkeit zugängliche Einrichtung im Dienst der Gesellschaft und ihrer Entwicklung, die zu Studien-, Bildungs- und Unterhaltungszwecken materielle und immaterielle Zeugnisse von Menschen und ihrer Umwelt beschafft, bewahrt, erforscht, bekannt macht und ausstellt.“

Voraussetzung für die Aufnahme in den VMS ist die Bereitschaft, am Aufnahmeverfahren im Sinne einer Selbstbewertung aktiv mitzuwirken und bei allen Fragen offen Auskunft zu geben.

## Tarife

Einmalige Antragsprüfungsgebühr: CHF 200.-

Jahresbeitrag für VMS-Mitglieder:

Bis 0.5 Stellen:	CHF 140.-
0.5 bis 1.9 Stellen:	CHF 180.-
2 bis 3.9 Stellen:	CHF 240.-
4 bis 5.9 Stellen:	CHF 300.-
6 bis 7.9 Stellen:	CHF 400.-
8 bis 9.9 Stellen:	CHF 500.-
10 bis 19 Stellen:	CHF 600.-
über 20 Stellen:	CHF 700.-



## Ablauf

### 1. Beitrittsgesuch einreichen

Das in diesem Aufnahmedossier enthaltene Beitrittsgesuch und die Anmeldung zum Einführungstag werden unterschrieben bei der VMS-Geschäftsstelle eingereicht:

Verband der Museen der Schweiz VMS  
c/o Landesmuseum Zürich  
Postfach  
8021 Zürich

### 2. Zum Einführungstag anmelden

Der Besuch eines Einführungstags ist für neu beitretende Mitgliedermuseen obligatorisch. Mindestens eine der verantwortlichen Personen der sich bewerbenden Institution nimmt an dieser Veranstaltung teil.

### 3. Selbstbewertungsformular ausfüllen

Das ausgefüllte Selbstbewertungsformular wird erst nach dem Besuch des Einführungstags bei der VMS-Geschäftsstelle eingereicht. Diese prüft die Unterlagen formell und qualitativ. Genügen die eingereichten Unterlagen den Erfordernissen, stellt die Geschäftsstelle dem Vorstand einen Antrag auf Mitgliedschaft, bzw. liefert Anregungen zur Nachbearbeitung.

### Aufnahmeentscheid

Der von der Geschäftsstelle geprüfte Aufnahmeantrag wird dem VMS-Vorstand vorgelegt. Der Vorstand entscheidet darüber, ob der Antrag und die Selbstbewertung der Institution den Aufnahmekriterien genügen, oder ob sie nicht, bzw. ungenügend erfüllt sind. Wenn die sich bewerbende Institution mehr als 75% der erforderlichen Aufnahmekriterien erfüllt, wird sie offiziell VMS-Vollmitglied. Wenn die Institution weniger als 75% der erforderlichen Aufnahmekriterien erfüllt, werden die nötigen Auflagen zur Nachbearbeitung besprochen und Schulungsmöglichkeiten zur Erlangung der fehlenden Qualifikationen diskutiert.

### Museumsbesuch

Die Antrag stellende Institution erhält nach dem Vorstandsentscheid Besuch von einer Kontaktperson aus dem VMS-Vorstand. Je nach Aufnahmeentscheid wird die Institution entweder als neues VMS-Vollmitglied begrüsst oder es werden beim Entscheid für eine provisorische VMS-Mitgliedschaft die Nachbearbeitungsmöglichkeiten beratend besprochen.

### Nachbearbeitung

Provisorisch aufgenommene VMS-Mitglieder können das Schulungsangebot von VMS und von ICOM Schweiz in Anspruch nehmen (Mitgliedertarif), sich beraten lassen und innerhalb einer Auflagenfrist von 3 Jahren erneut einen Aufnahmeantrag mit Selbstbewertung beim VMS einreichen.

### Links

Verband der Museen der Schweiz VMS: [www.museums.ch](http://www.museums.ch)

Statuten des VMS: [www.museums.ch/vms](http://www.museums.ch/vms)

Ethische Richtlinien des Internationalen Museumsrats ICOM: [www.museums.ch/ethik](http://www.museums.ch/ethik)





## Wollen Sie Mitglied werden?

Schicken Sie uns bitte folgende Formulare zu:

- **Beitrittsgesuch**
- **Anmeldung Einführungstag**

### Einführungstag

- Begrüssung durch ein Vorstandsmitglied des VMS
- Vorstellung der Teilnehmer und deren Institution
- Vorstellung VMS & ICOM Schweiz durch die Geschäftsstelle
- Präsentation der Ethischen Richtlinien für Museen
- Vorstellung der Aufnahmeverfahren, geforderte VMS-Standards sowie Erläuterungen zu den einzelnen Kapiteln der Selbstbewertung

#### *Mittagspause*

- Workshops zu den VMS-Standards, begleitet von Vertretern der Fachkommission Qualität
- Diskussion im Plenum
- Ende des Einführungstages

### Zielpublikum

Grundsätzlich richtet sich der Einführungstag an neue Mitgliedsmuseen. Der Besuch eines Einführungstages ist für neu beitretende Museen obligatorisch. Vertreter von bestehenden Mitgliedsmuseen insbesondere ihre neuen Mitarbeiterinnen und Mitarbeiter, können unter besonderen Bedingungen auch teilnehmen.

### Kosten

Die Tagungskosten (für eine/n Vertreter in der Institution) sind in der Antragsprüfungsgebühr beinhaltet. Weitere Vertreter bezahlen den Mitgliedertarif.

### Ort, Datum und Anmeldung

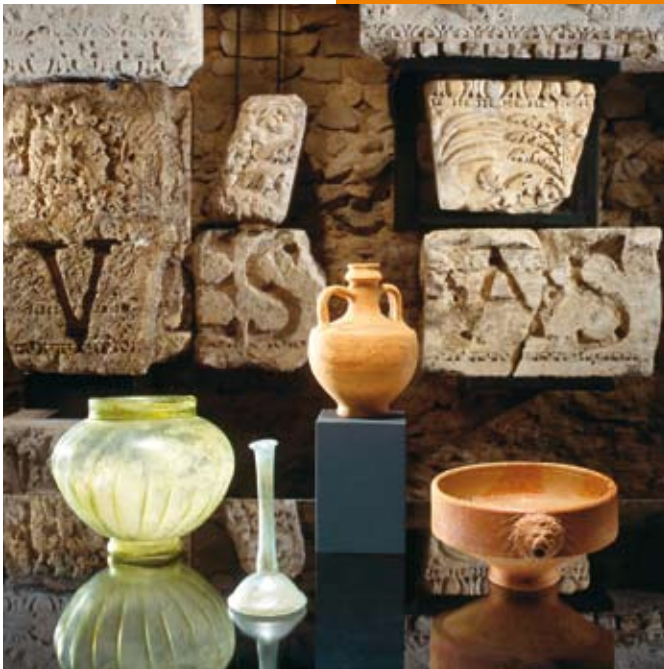
Siehe Anmeldeformular





### **Verband der Museen der Schweiz VMS**

c/o Landesmuseum Zürich  
Postfach, CH-8021 Zürich  
Telefon +41 44 218 65 88  
Fax +41 44 218 65 89  
info@museums.ch  
www.museums.ch



## Beitrittsgesuch

Name der Institution

---

Adresse

---

PLZ, Ort

---

Kanton

---

Postadresse (wenn abweichend)

---

Telefon Institution

---

Fax Institution

---

E-Mail Institution

---

Direktor/in

---

Kontaktperson VMS (wenn abweichend)

---

Telefon Direkt

---

E-Mail Direkt

---

Art der Institution (bitte ankreuzen)

- Museum     Ausstellungshaus     Sammlung     Museumsverband     Assoziiertes Mitglied

Jahresbeitrag (bitte ankreuzen)

- Bis 0.5 Stellen: CHF 140.-  
 0.5 bis 1.9 Stellen: CHF 180.-  
 2 bis 3.9 Stellen: CHF 240.-  
 4 bis 5.9 Stellen: CHF 300.-  
 6 bis 7.9 Stellen: CHF 400.-  
 8 bis 9.9 Stellen: CHF 500.-  
 10 bis 19 Stellen: CHF 600.-  
 über 20 Stellen: CHF 700.-

Wir ersuchen Sie um Beitritt zum Verband der Museen der Schweiz (VMS) und verpflichten uns, die Bearbeitungsgebühr von CHF 200.- nach Erhalt der Rechnung zu begleichen. Wir haben das Aufnahmeverfahren zur Kenntnis genommen und werden am Einführungstag für neu beitretende Museen teilnehmen sowie das Selbstbewertungsformular offen und realitätsnah ausfüllen.

---

Ort und Datum

Unterschrift

**Anmeldung zum Einführungstag**Name der Institution  

---

Adresse  

---

PLZ, Ort  

---

Name, Vorname  

---

Funktion  

---

Telefon Direkt  

---

E-Mail Direkt  

---

Um weitere Teilnehmer anzumelden, füllen Sie bitte ein neues Formular aus

**Gewünschte Veranstaltung**

6. Mai 2011 in Bern (deutsch)  
 27. Mai 2011 in Yverdon (französisch)

**Tarife**

Kandidat VMS (Kat. Museum, Ausstellungshaus, Sammlung):  
Obligatorisch - kostenlos für einen Vertreter (im Antragsprüfungsgebühr enthalten)

Kandidat VMS (Kat. Museumsverband, Assoziiertes Mitglied):  
Empfohlen - kostenlos für einen Vertreter (im Antragsprüfungsgebühr enthalten)

Beobachtende Mitglieder (vor 2010):  
Empfohlen - kostenlos für einen Vertreter

Normalpreis: CHF 170.-

Reduzierter Preis (für Mitglieder und weitere Vertreter von Kandidatenmuseen): CHF 140.-

Anmeldefrist: 15. April 2011 für Bern, 5. Mai 2011 für Yverdon.  
Ich melde mich für den angekreuzten VMS-Einführungstag verbindlich an.

---

Ort und Datum

Unterschrift

**Selbstbewertungsformular**(Bitte erst **nach** dem Einführungstag an den VMS zurückschicken)Name der Institution  

---

Adresse  

---

PLZ, Ort  

---

**1. BEREICH ORGANISATION****Die Institution steht im Dienste der Gesellschaft und deren Entwicklung** Ja  NeinBemerkungen  

---

**Es besteht eine dauerhafte institutionelle Basis (z.B. Stiftung, Verein)** Ja  NeinBemerkungen  

---

**Es besteht eine dauerhafte finanzielle Basis (z.B.: Subvention, Leistungsvertrag)** Ja  NeinBemerkungen  

---

**Die finanziellen Mittel werden für Museumszwecke eingesetzt** Ja  NeinBemerkungen  

---

**Die Institution ist grundsätzlich nicht gewinnorientiert** Ja  NeinBemerkungen  

---

**Es besteht eine Trägerschaft, welche für die Unterbringung, Bewahrung und Dokumentation der Sammlung verantwortlich ist** Ja  NeinBemerkungen  

---

**Es besteht ein schriftliches Leitbild und/oder ein schriftliches Museumskonzept** Ja  NeinBemerkungen  

---

**Die Museumsleitung verfügt über die Kenntnisse und Fähigkeiten zur Ausführung ihrer Aufgabe** Ja  Nein

Bemerkungen

**Die Mitarbeiterinnen und Mitarbeiter (auch Freiwillige) verfügen über die fachliche Kompetenz zur Ausführung ihrer Aufgabe** Ja  Nein

Bemerkungen

**Die Museumsleitung und die Mitarbeiterinnen und Mitarbeiter anerkennen die Ethischen Richtlinien für Museen von ICOM und handeln entsprechend** Ja  Nein

Bemerkungen

**Die Mitarbeiterinnen und Mitarbeiter werden regelmässig aus- und weitergebildet** Ja  Nein

Bemerkungen

**Es besteht eine Buchführung mit einer Kontrollstelle** Ja  Nein

Bemerkungen

**Die Räumlichkeiten ermöglichen die Grundaufgaben eines Museums, insbesondere das** Sammeln  Bewahren  Forschen  Vermitteln

Bemerkungen

**Die gesetzlichen Bestimmungen bezüglich Gesundheit, Sicherheit und Zugänglichkeit für Behinderte werden beachtet** Ja  Nein

Bemerkungen

**Es besteht ein Notfallkonzept** Ja  Nein

Bemerkungen

**Auswertung:** Anzahl ja

## 2. BEREICH SAMMELN

### Es besteht eine Sammlung von kulturellem und/oder gesellschaftlichem Wert

Ja  Nein

Bemerkungen

---

### Es besteht ein Sammlungskonzept

Ja  Nein

Bemerkungen

---

### Die Sammlung ist repräsentativ für die Zielsetzungen des Museums

Ja  Nein

Bemerkungen

---

### Die Sammlung wird fachgerecht betreut

Ja  Nein

Bemerkungen

---

### Es besteht ein fachgerechtes Inventar

Ja  Nein

Bemerkungen

---

### Die Objekte wurden gem. den Ethischen Richtlinien für Museen von ICOM rechtmässig erworben

Ja  Nein

Bemerkungen

---

### Es bestehen schriftliche Aussonderungsrichtlinien

Ja  Nein

Bemerkungen

---

### Die Institution betreibt keinen gewinnorientierten Handel mit Sammlungsobjekten

Ja  Nein

Bemerkungen

---

### Der Ertrag aus allfälligen Verkäufen wird in die Erhaltung und Vermehrung der Sammlung investiert

Ja  Nein Bemerkungen

---

**Auswertung:** Anzahl ja

### 3. BEREICH BEWAHREN

**Die Sammlungsobjekte werden sicher und in geeigneten Räumlichkeiten aufbewahrt (Depot)** Ja  Nein

Bemerkungen

**Die Sammlungsobjekte werden in geeigneten Räumlichkeiten gezeigt (Ausstellung)** Ja  Nein

Bemerkungen

**Die Sammlung wird konservatorisch betreut** Ja  Nein

Bemerkungen

**Die Sammlung wird restauratorisch betreut** Ja  Nein

Bemerkungen

<b>Auswertung:</b> Anzahl ja
------------------------------

### 4. BEREICH FORSCHEN/DOKUMENTIEREN

**Die Sammlung wird durch Forschungstätigkeit erschlossen** Ja  Nein

Bemerkungen

**Es besteht eine Dokumentation zu den Sammlungen (Bestandsbuch, EDV etc.)** Ja  Nein

Bemerkungen

**Die Sammlungsobjekte sind publiziert** Ja  Nein

Bemerkungen

**Die Forschungsergebnisse sind publiziert** Ja  Nein

Bemerkungen

**Die Sammlung ist zu Forschungszwecken zugänglich** Ja  Nein

Bemerkungen

**Die Sammlungsobjekte stehen für Leihgaben an andere Institutionen zur Verfügung** Ja  Nein

Bemerkungen

<b>Auswertung:</b> Anzahl ja
------------------------------

**5. BEREICH VERMITTELN****Die Institution nimmt den Bildungsauftrag gegenüber der Gesellschaft wahr** Ja  Nein

Bemerkungen

**Die Institution richtet sich an ein definiertes Publikum** Ja  Nein

Bemerkungen

**Die Inhalte werden für das Publikum verständlich vermittelt** Ja  Nein

Bemerkungen

**Es bestehen Dauer- und/oder Sonderausstellungen** Ja  Nein

Bemerkungen

**Es bestehen weitere Angebote für Bildung und Vermittlung** Ja  Nein

Bemerkungen

**Die Ausstellungsräume sind für die Öffentlichkeit zugänglich** Ja  Nein

Bemerkungen

**Es bestehen regelmässige Öffnungszeiten** Ja  NeinBemerkungen  

---

**Die Ausstellungsräume entsprechen den Sicherheitsanforderungen für die Besucherinnen und Besucher** Ja  NeinBemerkungen  

---

**Die Ausstellungsräume entsprechen den Sicherheitsanforderungen für die Sammlungsobjekte** Ja  NeinBemerkungen  

---

**Es besteht ein schriftliches Vermittlungskonzept** Ja  NeinBemerkungen  

---

<b>Auswertung:</b> Anzahl ja
------------------------------

Das Selbstbewertungsformular wurde ausgefüllt von:  

---

---

Ort und Datum

Unterschrift

Verband der Museen der Schweiz VMS  
c/o Landesmuseum Zürich  
Postfach  
8021 Zürich  
Tel. 044 218 65 88  
info@museums.ch  
www.museums.ch